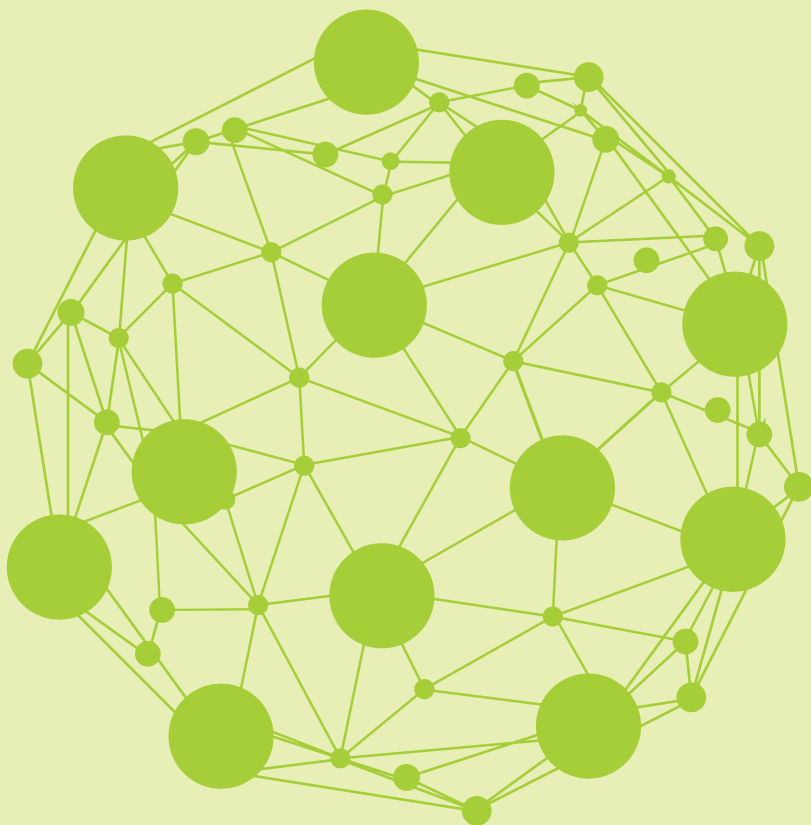




AGENDA TELEFÔNICA

Ananindeua e Belém

2018



INSTITUTO
EVANDRO
CHAGAS

SUMÁRIO

ARQUIVO -	2
ASCOM - Assessoria de Comunicação.....	2
ASPLAN - Assessoria de Planejamento.....	2
BIOSEGURANÇA	2
CAC - Comitê de Aquisições e Contratações.....	2
CPCI - Comissão Permanente de Controladoria Interna.....	2
CENP - Centro Nacional de Primatas.....	2
DIRETORIA	2
LABGEO - Laboratório de Geoprocessamento.....	2
MUSEU -	2
NED - Núcleo Editorial.....	2
NEP - Núcleo de Ensino e Pós-graduação.....	3
NGQ - Núcleo de Gestão da Qualidade.....	3
PROTOCOLO -	3
PORTARIA -	3
SAARB - Seção de Arbovirologia e Febres Hemorrágicas.....	3
SABMI - Seção de Bacteriologia e Micologia.....	3
SACPA - Seção de Criação e Produção de Animais de Laboratório.....	3
SAHEP - Seção de Hepatologia.....	3
SAMAM - Seção de Meio Ambiente.....	4
SAOFI - Seção de Execução Orçamentária e Financeira.....	4
SAPAR - Seção de Parasitologia.....	4
SAPAT - Seção de Patologia.....	4
SAVIR - Seção de Virologia.....	4
SEAC - Secretaria de Apoio aos Conselhos de Ética.....	4
SEADM - Serviço de Administração.....	4
SEGEP - Serviços de Gestão de Pessoas.....	4
SESAT - Setor de Saúde do Trabalhador.....	4
SEVEP - Serviço de Epidemiologia.....	5
SOALM - Setor de Almoxarifado.....	5
SOCOM - Setor de Compras.....	5
SOINF - Setor de Informática.....	5
SOMAN - Setor de Manutenção.....	5
SOMAT - Setor de Material e Patrimônio.....	5
SOTRA - Setor de Transporte.....	5

ARQUIVO

RAMAL: 3214 - 2317

ASCOM

Assessoria de Comunicação

RAMAL: 3214 - 2249/2186

ASPLAN

Assessoria de Planejamento

RAMAL: 3214 - 2212

BIOSSEGURANÇA

RAMAL: 3214 - 2030

CPCI

Comissão Permanente de Controladoria Interna

RAMAL: 3214 - 2117

CAC

Comitê de Aquisições e Contratações

RAMAL: 2202

CENP

Centro Nacional de Primatas

RAMAL: 3213-0400

DIRETORIA

RAMAL: 3214 - 2264/2214/2238/2258

LABGEO

Laboratório de Geoprocessamento

RAMAL: 3213-0489/0490/0491

MUSEU

RAMAL: 3214 - 2166

NED

Núcleo Editorial

RAMAL: 3214 - 2183/2392/2185

NEP

Núcleo de Ensino e Pesquisa
RAMAL: 3214 - 2016/2020/2321/2233

PIBIC
RAMAL: 3214 - 2236

CTLAB
RAMAL: 3214 - 2170/2112

BIBLIOTECA
RAMAL: 3214 - 2191

NGQ

Núcleo de Gestão da Qualidade
RAMAL: 3214 - 2039

PROTOCOLO

RAMAL: 3214 - 2206/2207

PORTARIA

RAMAL: 3214 - 2000

SAARB

Seção de Arbovirologia e Febres Hemorrágicas
RAMAL: 3214 - 2298

SABMI

Seção de Bacteriologia e Micologia
RAMAL: 3214 - 2171/2113

SACPA

Seção de Criação e Produção de Animais de Laboratório
RAMAL: 3214 - 2073

SAHEP

Seção de Hepatologia
RAMAL: 3214 - 2139/2072/2174/2118

SAMAM

Seção de Meio Ambiente
RAMAL: 3214 - 2090

SAOFI

Seção de Execução Orçamentária e Financeira
RAMAL: 3214 - 2228 / 2239/2221

SAPAR

Seção de Parasitologia
RAMAL: 3214 - 2040/2043/2048

SAPAT

Seção de Patologia
RAMAL: 3214 - 2137

SAVIR

Seção de Virologia
RAMAL: 3214 - 2011

SEAC

Secretaria de Apoio aos Conselhos de Ética
RAMAL: 3214 - 2237/2165

SEADM

Serviço de Administração
RAMAL: 3214 - 2265

SEGEP

Serviço de Gestão de Pessoas
RAMAL: 3214 - 2229

SESAT

Setor de Saúde do Trabalhador
RAMAL: 3214 - 2091

SEVEP/SOAMU

Serviço de Epidemiologia
RAMAL: 3214 - 2187/2189/2063

SOALM

Setor de Almoxarifado
RAMAL: 3214 - 2079/2254

SOCOM

Setor de Compras
RAMAL: 3214 - 2208

SOINF

Setor de Informática
RAMAL: 3214 - 2204

SOMAN

Setor de Manutenção
RAMAL: 3214 - 2002/2251

SOMAT

Setor de Material e Patrimônio
RAMAL: 3214 - 2363

SOTRA

Setor de Transportes
RAMAL: 2159



**AGENDA
TELEFÔNICA** 2018
Ananindeua e Belém



MINISTÉRIO DA
SAÚDE

